



UYGULAMA KLAVUZU

www.isemdijital.com.tr

İçindekiler

1. İsem Dijital de (isemdijital.com.tr) Neler Var.....	3
1.1. Sistem Ücretlimi	3
1.2. Sistemi Kimler Kullanabilir	3
1.3. Nasıl Üye Olunur?.....	3
1.4. Sisteme Giriş Yapma	4
1.5. Kitap İçeriklerine Bakabilir miyim?.....	4
2. Akıllı Tahta Uygulamalarını Nasıl Kullanırım	6
2.1. Paket Kitapların Kullanımı.....	6
2.2. Bir kitabın (tek kitap exe) Akıllı Tahta Uygulamasını Kullanma.....	8
2.3. Kütüphane Akıllı Tahta Uygulamasını Kullanma.....	9
2.4. Akıllı Tahta Uygulamaları Pardus'ta Çalışır mı?.....	10
2.5. Wine Yüklü Olmayan Akıllı Tahtalara Pardus İçin Wine Kurulumu.....	10
3. Mobil Uygulamalar –İSEM Dijital Öğrenci.....	13
3.1. Kitap Üzerinden Testlerin Cevaplarına ve Çözüm Videolarına Erişme.	13
3.2. QR(kare kod) Okutarak Cevaplara ve Çözüm Videolarına Erişme	16
3.3. Optik Form Okutarak Cevaplara ve Çözüm Videolarına Erişme.....	16
3.4. Deneme işlemleri	17

1. İsem Dijital de (isemdjital.com.tr) Neler Var

- Yayınevine Ait Kitaplar
- Örnek Pdf ler
- Akıllı tahta uygulamaları
- Video Soru Çözümleri
- Kitap Talep İşlemleri
- Mobil Uygulamalar

1.1.Sistem Ücretlimi

Sistem öğretmenlerimize **ücretsiz** olarak sunulmaktadır. Herhangi bir ücret olmadan sisteme üye olabilir ve sistemdeki tüm bileşenlerden sürekli ücretsiz yararlanabilirsiniz.

1.2.Sistemi Kimler Kullanabilir

Üye olan tüm öğretmenlerimiz kullanabilirler. Başka bir sisteme üye olmanız kullanımınız için engel değildir.


1.3.Nasıl Üye Olunur?

www.isemdjital.com.tr adresine girilir. Üye ol butonuna tıklanır.



Gelen ekrandan bilgiler girilir ve kaydet butonuna basılır.

Öğretmen Kayıt Formu



Ad Soyisim

Gsm

E-Posta (Kullanıcı adı yerinede kullanılacaktır.)

Şifre
Şifreniz SMS ile belirttiğiniz GSM numarasına gönderilecektir.

İl İlçe

Okul Seçimi

Branş

1.4.Sisteme Giriş Yapma

Kayıttan sonra gelen ekrandan veya www.isemdijital.com.tr sayfasındaki sağ üstteki giriş bölümünden veya sayfanın ortasındaki üye giriş bölümünden kayıt için girilen eposta(Kullanıcı Adı) ve şifre ile giriş yapılır.



1.5.Kitap İçeriklerine Bakabilir miyim?

www.isemdijital.com.tr ye girdiğinizde ana sayfada seviye bazlı kategorize edilmiş halde tüm kitaplar gösterilmektedir.

Yayınlarımız

Tümü -Seviye Seçiniz- Tümünü Getir

5.SINIF

5.SINIF 5.SINIF 5.SINIF 5.SINIF

5. Sınıf Fen Bilimleri 5. Sınıf Sosyal Bilgiler 5.Sınıf Türkçe Soru Bankası 5.Sınıf Matematik soru bankası

Tüm Kitaplar

6.SINIF

6.SINIF 6.SINIF 6.SINIF 6.SINIF

6. Sınıf Sosyal Bilgiler 6. Sınıf Fen Bilimleri 6. Sınıf Matematik Soru Bankası 6.Sınıf Türkçe soru bankası

Tüm Kitaplar

7.SINIF

7.SINIF 7.SINIF 7.SINIF 7.SINIF

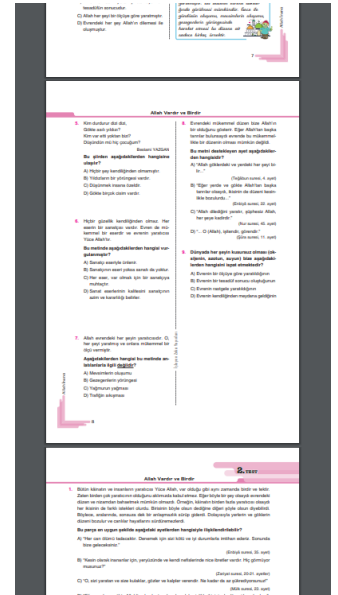
Filtreleme özelliği ile istenilen seviye (sınıf) ve derse göre kitapları listelebilirsiniz.

Kitapların içeriği hakkında bilgi sahibi olmak için her kitabın altında **Örnek PDF** butonuna tıklayarak kitaba ait örnek sayfaları görebilirsiniz.

8.SINIF MATEMATİK Tümünü Getir

8.SINIF 8.SINIF

8. Sınıf Matematik Soru Bankası 8. Sınıf 20li MATEMATİK DENEME KİTAPÇIĞI



2. Akıllı Tahta Uygulamalarını Nasıl Kullanırım

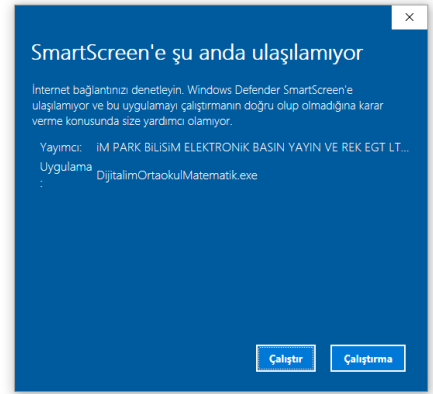
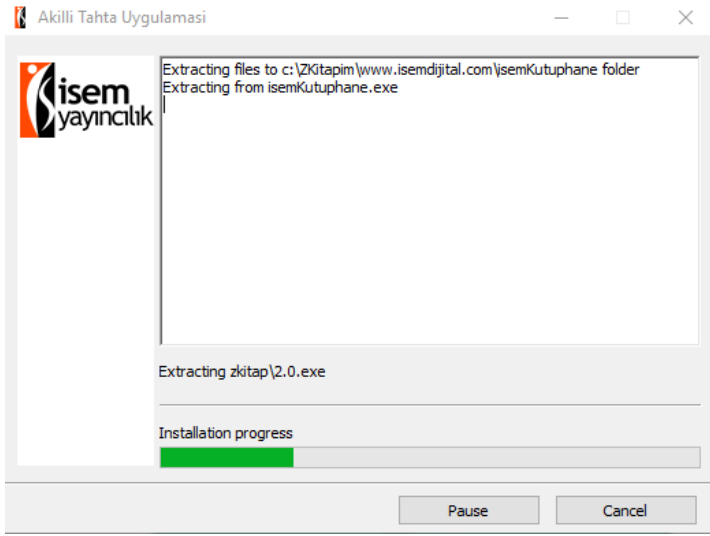
2.1.Paket Kitapların Kullanımı

İndirdiğiniz Paketexe dosyasını (örneğin OrtaokulMatematik.exe) çift tıklayıp açalım.

Uygulama ile ilgili Kurulum onay ekranı gelebilir. Bu

ekranı görürseniz Çalıştır butonuna tıklayınız.

Paket çalışmak için dosyaları bilgisayarınıza ekranda belirttiği klasöre kopyalar.



Kopyalama tamamlanınca program açılır.



Her Sınıf seviyesi için branşınıza ait kitaplar indirilmiş halde listelenir. İsteddiğiniz kitaba tıklayarak Akıllı tahta uygulamasını kullanabilirsiniz.



SUPER İSEM

Osmanlı Devleti'nin 20. Yüzyıl Başlarındaki Siyasi ve Sosyal Durumu - 1 TEST - 1

4. Aşağıdaki haritada 20. yüzyıl başlarında Avrupa ve Osmanlı Devleti'nin genel durumu gösterilmiştir.

Sanayi Devrimi ve Fransız İhtilali'nin etkilerini 19. yüzyıldan itibaren yoğun bir şekilde hissedilen Osmanlı Devleti, hemen her alanda sorunlar yaşamaktaydı. Avrupalı Devletler tarafından desteklenen azınlık isyanları başarıya ulaşmış, bunun sonucunda önemli toprak kayıpları yaşanmıştı. 20. yüzyıl başlarında yaşanan askeri başarısızlıklar, azınlık ayaklanmaları, toprak kayıpları ve ekonomik şartların ağırlaşması gibi gelişmeler; toplumsal barışın bozulmasına ve yönetime duyulan güvenin azalmasına yol açtı.

Osmanlı Devleti, nakit para ihtiyacını karşılamak için 18. yüzyılda iç borçlanma, 19. yüzyılda ise dış borçlanma yoluna gitti. Bu süreç, 1876'ya mali sistemin iflasına ve 1881'de Düyünü Umumiye Teşkilatının (Genel Borçlar Yönetimi) kurulmasıyla Osmanlı ekonomisinin tamamen dışa bağımlı hâle gelmesine yol açtı.

Buna göre 20. yüzyıl başlarında Avrupa ve Osmanlı Devleti siyasi haritası ve verilen bilgiler incelendiğinde o dönem hakkında

- I. Sosyal sorunlar yaşanmaktadır.
- II. Trablusgarp konum itibarıyla Akdeniz'in güney kıyılarında yer almaktadır.
- III. Osmanlı Devleti'nin toprağı birçok Avrupalı devletlerin toprağından daha büyüktür.
- IV. Osmanlı Devleti ekonomik açıdan sıkıntılı bir süreç geçirmektedir.
- V. Osmanlı Devleti iç ve dış sorunlarla uğraşmaktadır.

Yargılardan hangilerine ulaşılabilir?

A) III ve V B) I, III ve IV C) I, II, IV ve V D) I, II, III, IV ve V

SUPER İSEM

Osmanlı Devleti'nin 20. Yüzyıl Başlarındaki Siyasi ve Sosyal Durumu - 1 TEST - 1

4. Aşağıdaki haritada 20. yüzyıl başlarında Avrupa ve Osmanlı Devleti'nin genel durumu gösterilmiştir.

Sanayi Devrimi ve Fransız İhtilali'nin etkilerini 19. yüzyıldan itibaren yoğun bir şekilde hissedilen Osmanlı Devleti, hemen her alanda sorunlar yaşamaktaydı. Avrupalı Devletler tarafından desteklenen azınlık isyanları başarıya ulaşmış, bunun sonucunda önemli toprak kayıpları yaşanmıştı. 20. yüzyıl başlarında yaşanan askeri başarısızlıklar, azınlık ayaklanmaları, toprak kayıpları ve ekonomik şartların ağırlaşması gibi gelişmeler; toplumsal barışın bozulmasına ve yönetime duyulan güvenin azalmasına yol açtı.

Osmanlı Devleti, nakit para ihtiyacını karşılamak için 18. yüzyılda iç borçlanma, 19. yüzyılda ise dış borçlanma yoluna gitti. Bu süreç, 1875'te mali sistemin iflasına ve 1881'de Düyünü Umumiye Teşkilatının (Genel Borçlar Yönetimi) kurulmasıyla Osmanlı ekonomisinin tamamen dışa bağımlı hâle gelmesine yol açtı.

Buna göre 20. yüzyıl başlarında Avrupa ve Osmanlı Devleti siyasi haritası ve verilen bilgiler incelendiğinde o dönem hakkında

- I. Sosyal sorunlar yaşanmaktadır.
- II. Trablusgarp konum itibarıyla Akdeniz'in güney kıyılarında yer almaktadır.
- III. Osmanlı Devleti'nin toprağı birçok Avrupalı devletlerin toprağından daha büyüktür.
- IV. Osmanlı Devleti ekonomik açıdan sıkıntılı bir süreç geçirmektedir.
- V. Osmanlı Devleti iç ve dış sorunlarla uğraşmaktadır.

Yargılardan hangilerine ulaşılabilir?

A) III ve V B) I, III ve IV C) I, II, IV ve V D) I, II, III, IV ve V



2.2. Bir kitabın (tek kitap exe) Akıllı Tahta Uygulamasını Kullanma

İstediğiniz kitabın altındaki indir butonundan programı indiriniz. Sonrasında Paket kitaplar daki adımlar izlenerek aynı yöntemle uygulamayı kullanabilirsiniz.

2.3.Kütüphane Akıllı Tahta Uygulamasını Kullanma

İsem Dijital kütüphane uygulamasını ana sayfadan indirebilirsiniz. İndirdiğiniz exe dosyasına çift tıklayıp açınız. İşlem tamamlanınca aşağıdaki gibi giriş ekranı gelecektir.



Sisteme üye olduğunuz bilgiler ile giriş yaparsınız. Giriş yaptıktan sonra branşınıza ait kitapların isimlerinin, kapaklarının olduğu bir yapı karşınıza gelir.

Buradan istediğiniz kitabı kullanmak için altındaki indir butonuna tıklayarak kitaba ait içeriklerin yüklenmesini sağlayabilirsiniz.



Bu şekilde kullanacağınız tüm kitapları indirerek kütüphanenizi doldurabilirsiniz.

Kullanmak istediğiniz indirilmiş kitabın üzerine tıklayarak kitabı açabilirsiniz. Veya kullanmadığınız kitapları kaldırabilirsiniz.

Kisem yayıncılık

BİR KAHRAMAN DOĞUYOR

Osmanlı Devleti'nin 25. Yıllık Başurumu! Siyasal ve Sosyal Durumu - 1

TEST - 1

5. Fransız İhtilal'in etkileri önce Avrupa'da hissedilmeye başlandı. Bunun üzerine Avrupa devletleri kendi menfaçlı yapılarını korumak için bölgelemlerde çıkan hareketleri baskı ve şiddet uygulamaya başladılar. Ancak Osmanlı Devleti'ne yardımcı olmadılar. Hatta Yunanları işgalına destek vererek Navaşin'de toplanan Osmanlı devletçileri desteklediler.

Bu parçaya göre aşağıdakilerden hangisi doğrudur?

A) Fransız İhtilal'in sadece monarşik yönetimleri etkilediği.
B) Avrupa devletlerinin İhtilal'i sonuçlandırmadıkları.
C) Avusturyalıların Osmanlı Devleti'ne karşı politikalar ürettiği.
D) Yunan isyanının Osmanlı deniz gücünü zayıflattığı.

6. "Yakınca yüz bin kişiyi imparatorluğu kurmak için topladık. Yeni yerine meşrutiyet için topladık. Osmanlı kuranları Batı'ya gittiği gün yenisini çıkardık. Hatta din ve devlet işlerini birbirinden ayırdık." (Ali Şirazi)

Ali Şirazi'nin bu sözleri göre Osmanlı aydınlarının çözümleri arayışları arasında aşağıdakilerden hangisi yoktur?

A) Devletin yapılandırılmasında Avrupa'nın örnek alınması.
B) Lük bir yönetimi sisteminin benimsenmesi.
C) Yönetim şeklinin değiştirilmesi.
D) Çok uluslu yapıdan vazgeçilmesi.

7. Osmanlı Devleti'nin çöküşün kataraktını çözmek için insan hakları, eğitim, özgürlük ve hukukun üstünlüğü ilkelere hayata geçirilmiştir.

Buna göre, şirazi'nin aşağıdaki görüşlerinin hangilerinin etkilediği söylenir?

A) Aydınlanma Çağı
B) Fransız İhtilal
C) Senevî İhtilal
D) Tercüme Fermanı

Osmanlı Devleti'nin 25. Yıllık Başurumu! Siyasal ve Sosyal Durumu - 1

TEST - 1

5. Avrupa devletleri Osmanlı topraklarında tutuk bölgeyi korumak ve farklı sınırları da bu bölgeyi yönetme için imparatorluklarına katılmak amacıyla Osmanlı'da deniz yolu açmalarını istenirler. Ancak Osmanlı Devleti, Rusya'da olduğu gibi, Fransa, Prusya ve diğerleri ile deniz yolu yapmak için ilüvadi sınırları açmadı. Bunun yerine bölgeyi ele geçirmek amaçlanıldı. Almanya ise Bosphor'da tutuk bir kontrolü ve bir, bir Alman kontrolü haline getirmek amaçlandı.

Bu bilgilere göre, II. Meşrutiyet sonrası oluşan durum için aşağıdakilerden hangisi söylenemez?

A) Demokrasikleşme süreci devleti olumlu etkilediği.
B) Avrupa devletleri meşrutiyete karşıydı.
C) Devleti siyasi ve askeri olarak güçsüz olmasın ele politikaya geçmiştir.
D) Osmanlı Devleti, Balkanlardaki topraklarını tamamen kaybetmiştir.

FRANSIZ İHTİLALI ÖNCESİ VE SONRASI KRALLAR

ÖNCEKİ SONRASI

Osmanlı Devleti'nden ayrılmak için bir işlev eden madde "Soyun" olmuştur ancak Osmanlı Devleti'nden ayrılan bir devlet "İhtilal" olmuştur.

14-15 / 232

zehne.egitim

2.4. Akıllı Tahta Uygulamaları Pardus'ta Çalışır mı?



Uygulamalar Pardus için uyumludur.



Yapmanız gereken tek şey

indirdiğiniz Exe dosyasına çift tıklamaktır.

Akıllı tahtalarda kullanılacak exe uzantılı dosyalar aslında Windows işletim sistemi için bir dosya türüdür. Bu dosyaları Pardus çalıştıramaz. Çalıştırmak için Pardus da Wine isimli bir exe çalıştırıcı program yüklü olması gerekir. Genelde Akıllı tahtalarımızda bu program yüklü gelmektedir. Bu sebeple yapmanız gereken sadece elinizdeki akıllı tahta uygulamasına çift tıklamaktır.

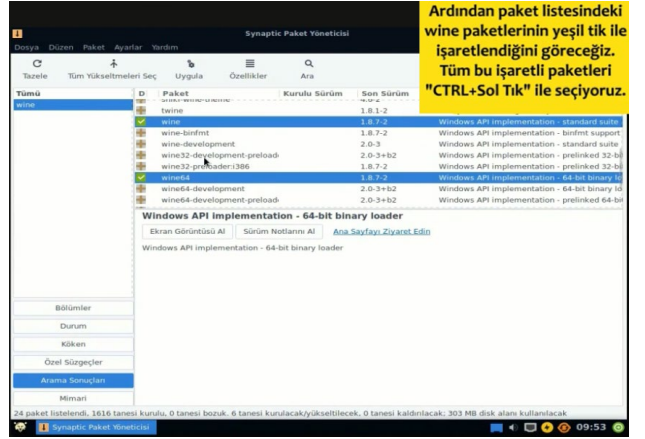
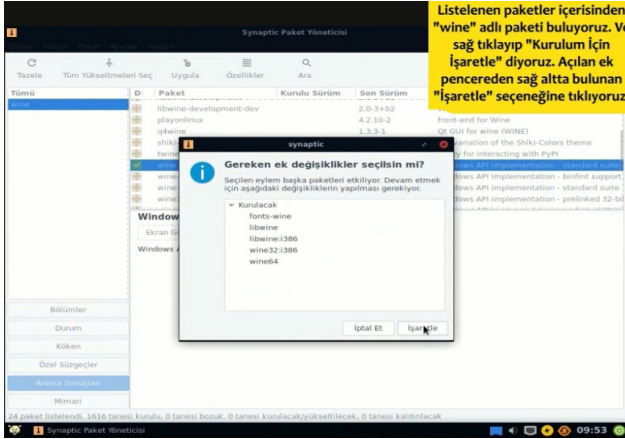
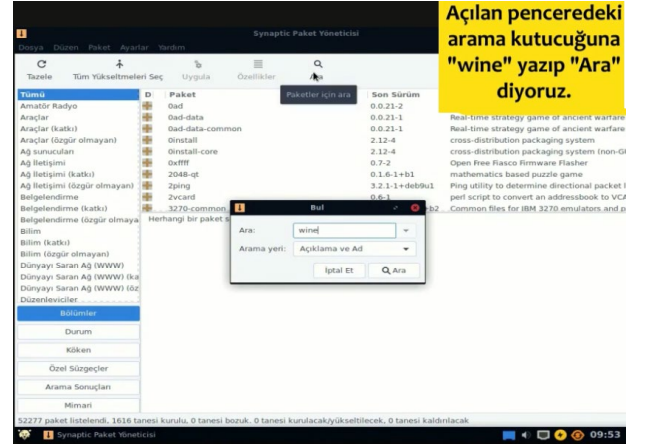
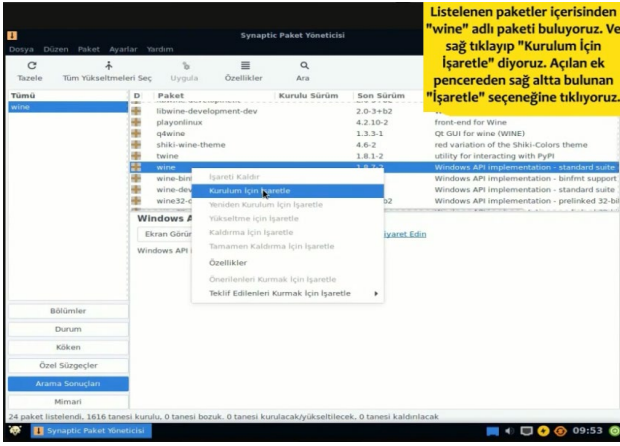
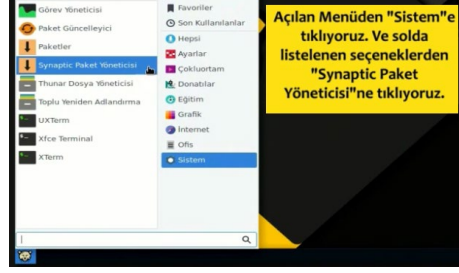
Not: Eğer Wine programı yüklü değilse Wine kurulum için gerekli adımları uygulayabilirsiniz.

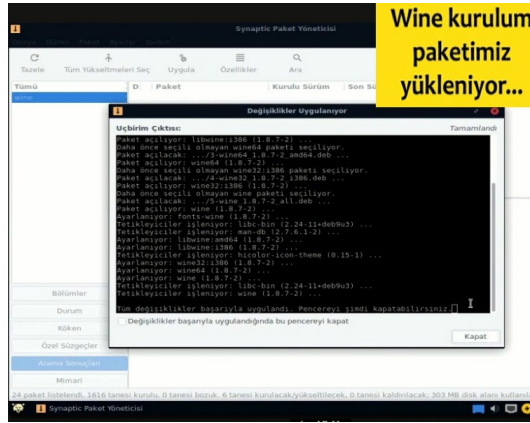
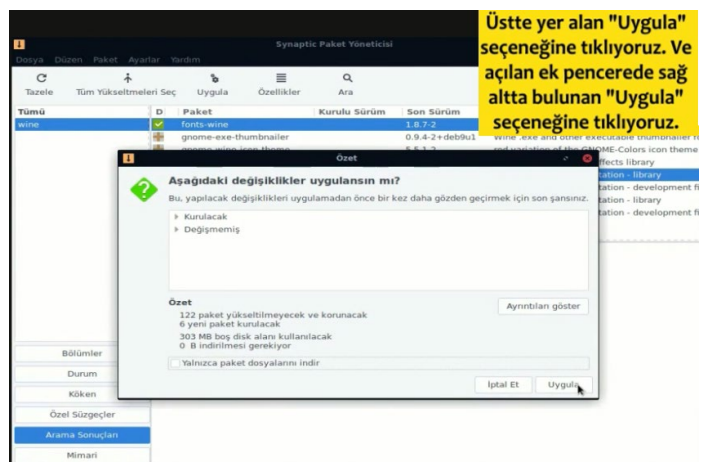
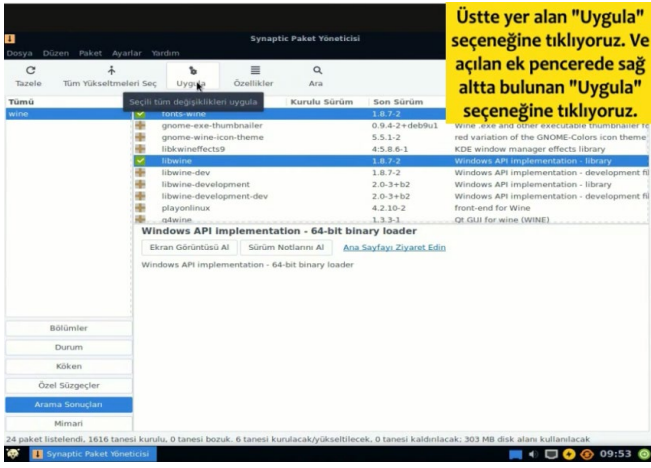
2.5. Wine Yüklü Olmayan Akıllı Tahtalara Pardus için Wine Kurulumu

Wine Pardus üzerinde Windows a ait olan exe uzantılı (çalıştırılabilir) dosyaları çalıştırmak için kullanılan bir programdır. Akıllı tahta uygulamasına özel bir program değildir. Tüm exe dosyaları çalıştırmak için wine programını 1 defa aktif etmek yeterlidir. Daha sonra çift tıklayarak programınızı çalıştırabilirsiniz. Eğer Pardus yüklü akıllı tahtanızda Wine kurulu değilse Aşağıdaki adımları kullanarak Wine programını kurabilirsiniz.

Not:Eğer Bir exe dosyasına sağ tıkladığınızda "Wine ile çalıştır" ifadesi geliyorsa veya exe ye çift tıkladığınızda exe çalışıyor ise Wine kuruludur.

Wine yüklü ise tekrar kurmanıza gerek yoktur.





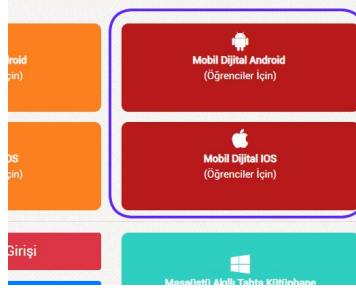
Wine kurulumunuz tamamlanmıştır.

Not:Farklı kurulumlar için internetten "Pardus için Wine kurulum" olarak arama yapıp kurulum gerçekleştirebilirsiniz.

3. Mobil Uygulamalar –İSEM Dijital Öğrenci



Telefon veya tabletinizden Google Play store dan veya App storedan İSEM Dijital Öğrenci uygulamasını indirip kullanmaya başlayabilirsiniz.



Web sayfasındaki Öğrenci Mobil uygulama linkleri

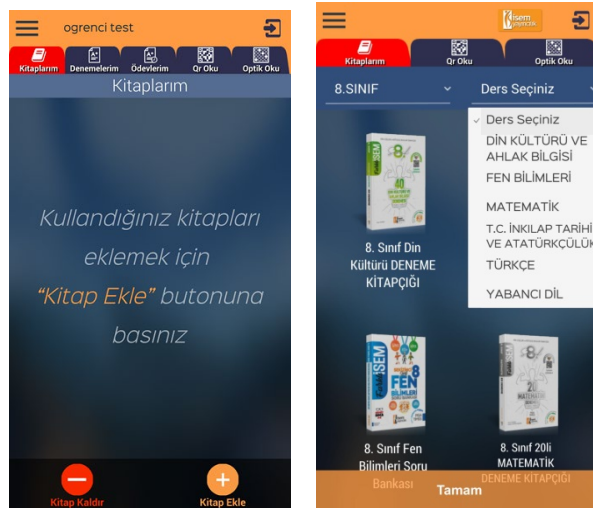
Uygulama ilk açıldığında aşağıdaki gibi kitaplarım Sekmesi aktif halde gelecektir.

Uygulamada testlere ve çözümlere ulaşmanın 3 yolu vardır.

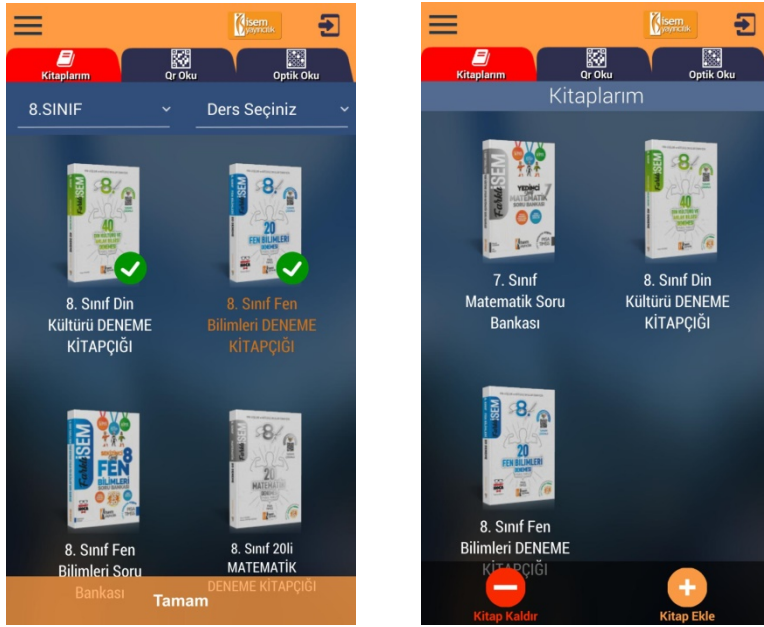
1. Kitap ekleyip testlerine girip cevaplara ve çözüm videolarına erişme.
2. Qr okutarak cevaplara ve çözüm videolarına erişme.
3. Optik okutarak cevaplara ve çözüm videolarına erişme.

3.1. Kitap Üzerinden Testlerin Cevaplarına ve Çözüm Videolarına Erişme.

Yukarıdaki sekmeler ile ilgili işleve geçiş yapabilirsiniz. İlk kullanımda kitaplarım boş gelecektir. Yayınevine ait kitapları eklemek için alttaki ekle/ Kaldır butonuna tıklayabilirsiniz.



İstediğiniz seviyeyi seçerek o seviyedeki kitapları listeleyebilirsiniz. Hepsini diyerek tüm kitapları görebilirsiniz.

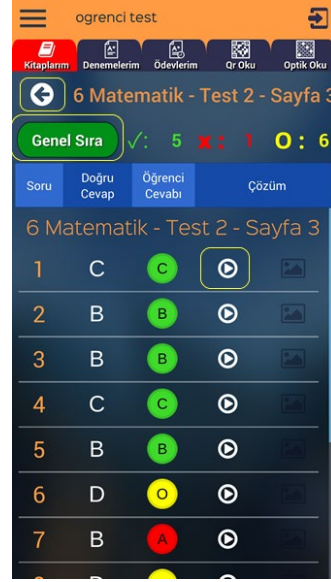




Ekleme istediğiniz kitabın üzerine tıkladığınızda yeşil onay işareti alacaktır. Bu şekilde kullanmak istediğiniz kitapları tıklayıp seçebilirsiniz. Tamam butonuna basarak eklediğiniz kitapların kitaplarım kısmında olduğunu görebilirsiniz.

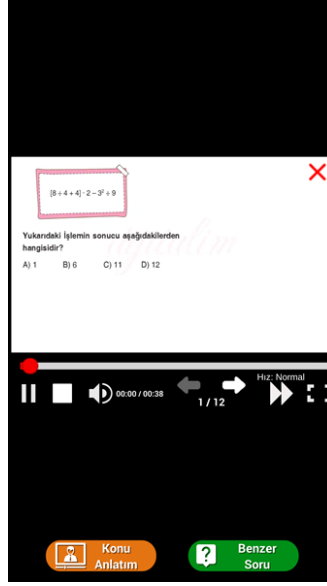
Kitaplarınızdan birine tıklayarak o kitabın içindeki testler listesini görebilirsiniz. Daha önce girilmiş testlere ait doğru yanlış boş sayıları yer almaktadır. Aynı teste tekrar girebilirsiniz. Son girdiğiniz değerler tutulacaktır.

Sınav Adı	D	Y	B
6 Matematik - Test 1 - Sayfa 1	Sınava Gir		Cevap Çözüm
6 Matematik - Test 2 - Sayfa 3	Tekrar Gir	5	1 6 Cevap Çözüm
6 Matematik - Test 3 - Sayfa 5	Sınava Gir		Cevap Çözüm
6 Matematik - Test 4 - Sayfa 7	Sınava Gir		Cevap Çözüm
6 Matematik - Test 5 - Sayfa 9	Sınava Gir		Cevap Çözüm
6 Matematik -	Sınava		Cevap

İlk defa girmek için Sınava Gir butonuna tıklayarak sınav için optik formu görüntüleyebilirsiniz.



İşaretlemeleri yaptıktan sonra sınavı bitir diyerek sonuçlarınızı görebilirsiniz. 1.sütunda soru sıraları, 2.sütunda cevap anahtarı 3. Sütunda sizin cevaplarınız yer alır. Doğru cevaplar yeşil, yanlış cevaplar kırmızı ve boş cevaplar sarı ile renklendirilmiştir. İstedığınız sorunun video çözümünü izlemek için her sorunun yanındaki video  ikonuna tıklayabilirsiniz. Testler listesine dönmek için sol üstteki geri ok  tuşuna basabilirsiniz. Bu testteki cevaplayanlar arasındaki sıranızı Genel Sıra butonuna basarak görebilirsiniz.



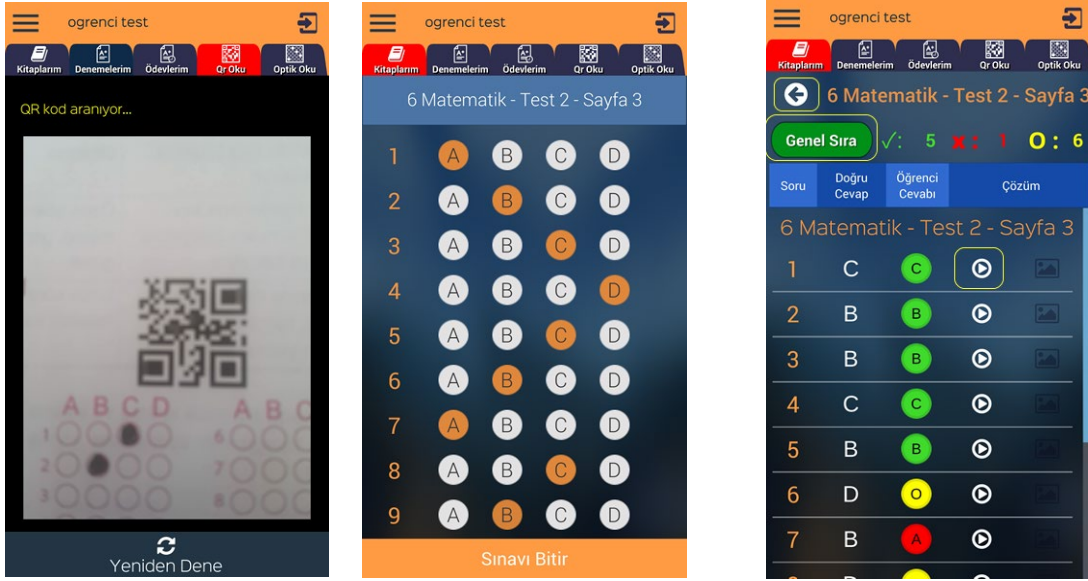
Konu Anlatımı butonu ile soruyla ilişkili konu anlatım videosu varsa gösterilecektir. Benzer soru ile aynı kazanımdaki başka bir soruyu göstermemizi sağlar.



Video tuşuna bastığınızda ekrana çözüm videosu gelecektir. Altteki butonlar ile bekletme, durdurma, sonraki soru, önceki soru geçişleri, oynatma hızı, ses ayarı ve tam ekran modu bulunur. Ayrıca video ilerleme çubuğu üzerinde bir yere tıklayarak videonun herhangi bir yerinden oynatmaya devam edebilirsiniz.

3.2. QR(kare kod) Okutarak Cevaplara ve Çözüm Videolarına Erişme

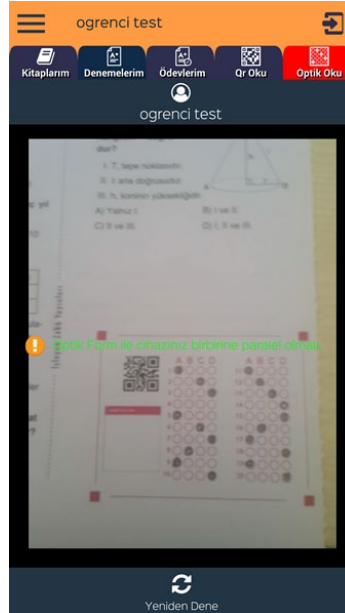
Herhangi bir testi çözüp cevaplarına ve çözümlerine ulaşmanın diğer bir yolu test içindeki kare kod (QR) okutmaktır. Herhangi bir testin başında veya sonundaki Optik form içinde olan kare kodu okutmak için uygulamadaki Qr Oku başlığına tıklanır.



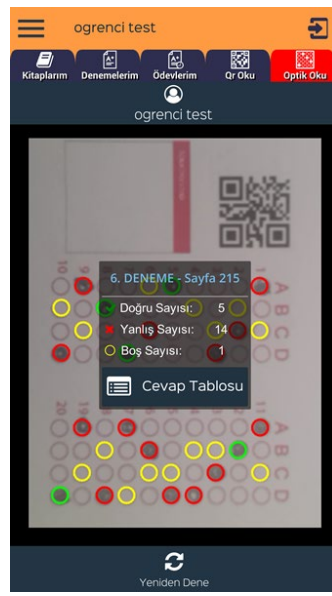
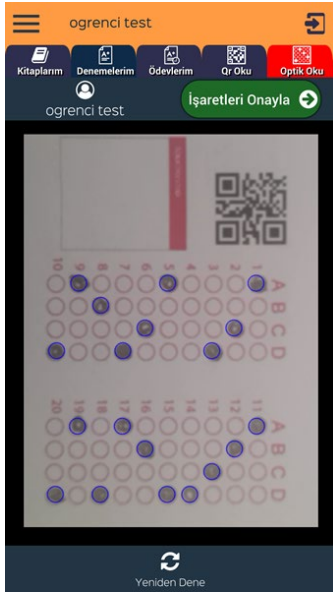
Bu durumda okunan Qr ile ilişkili testin kodlama sayfası gelir. Buradan seçenekleri işaretleyip sonuçlarınızı görebilirsiniz. İsterseniz çözüm videolarına bakabilirsiniz.

3.3. Optik Form Okutarak Cevaplara ve Çözüm Videolarına Erişme

Cevap okutma ve çözüm görmek için diğer yol optik form okutmaktır. Bunun için uygulamanın sağ üst tarafındaki Optik Oku butonu tıklanır.



Optik okuturken herhangi bir kutu kare içine almanıza gerek yok. Optik form alanı ekranın içinde olmalı ve telefon forma paralel şekilde tutulmalı.



Optik formu okuttuğunuzda işaretlediğiniz seçenekler mavi daire içinde gösterilir. Eğer işaretlemeleriniz doğru ve eksiksiz okutulmuş ise işaretleri onayla butonuna basarak sonuçlarınızı görebilirsiniz.

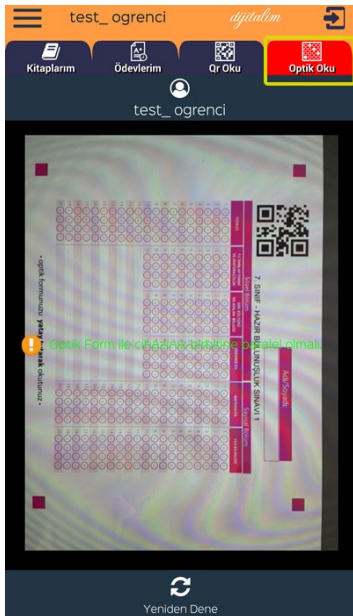
Cevap Tablosu butonuna tıklayarak cevaplarınızın ve çözüm videolarının olduğu ekranı görebilirsiniz.

3.4. Deneme işlemleri

Kurum tarafından deneme tanımlanmış ise Denemelerim sekmesinde listede görülecektir. Denemeleri cevaplamanın 3 yöntemi var.

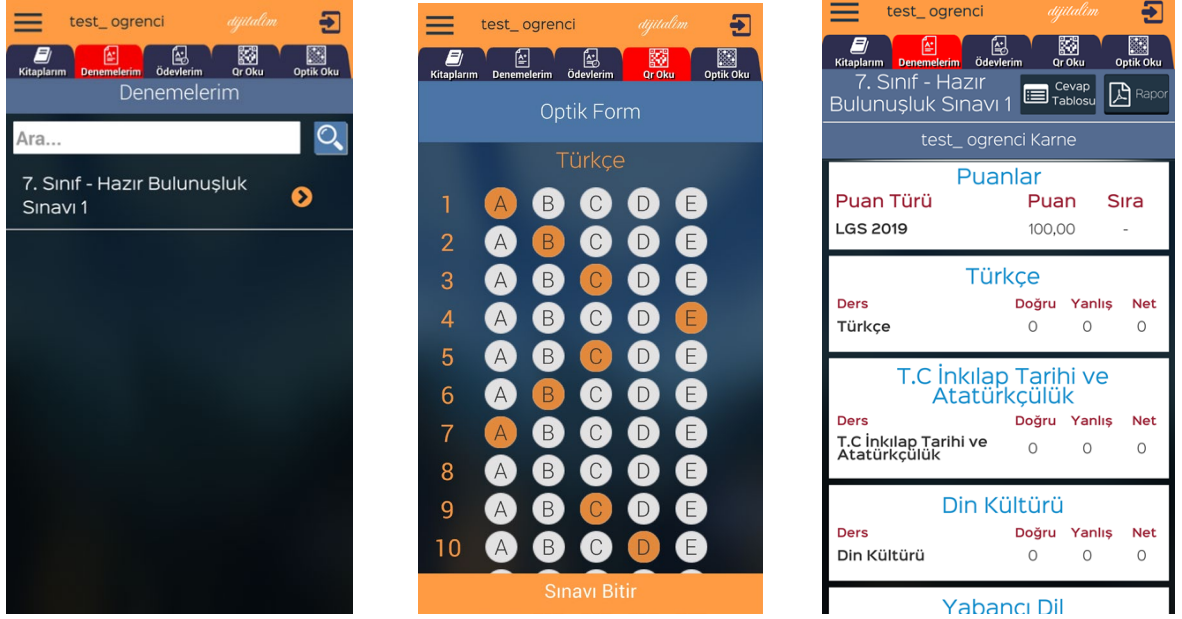
1. Optik form sekmesine tıklayıp elinizdeki optik formu okutarak.
2. Denemeler sekmesindeki deneme ismine tıklayıp optik kodlayarak
3. Optik kısımdan optik okutup kodlama alanına cevaplarınızı kodlayabilirsiniz.

Optik form sekmesine tıklayıp elinizdeki doldurduğunuz optik formu telefonunuzdan okutabilirsiniz. Form ile telefonunuzun birbirine paralel olmasına dikkat ediniz. Optik formunuz ekranda tam olarak görünür şekilde olsun.



Okuma işleminden sonra işaretlerinizi onaylayarak sonuç ekranına ulaşabilirsiniz. Rapor butonuna basarak karnenizi alabilirsiniz.

2. Yöntemde Denemeler sekmesine tıkladığınızda deneme listesi gelecektir.



Listeden istediğiniz deneme ismine tıklayarak cevaplama alanının görebilirsiniz. Her oturum için cevaplarınızı alana kodlayıp Sınavı bitir diyebilirsiniz. Bu durumda sonuç ekranına ulaşabilirsiniz.

3.Yöntemde Qr okutarak yine optik kodlama ekranına ve sonrasında sonuç ekranına ulaşabilirsiniz. Sonuç ekranlarında Rapor butonuna tıklayarak karnenizi görebilirsiniz.